

ScanSnap

Color Image Scanner

ScanSnap Scanners SV600

- Overhead-Scanner mit Einknopf-Bedienung für PC und Mac
- Scannen Sie eine Vielzahl von gängigen Dokumenten wie lose Blätter, gebundene Dokumente sowie empfindliches Material
- Mehrfacher automatischer Bildzuschnitt für gleichzeitiges Scannen von gemischten Dokumenten
- Unterbrechungsfreies Scannen mit „Seitenwechsellerkennung“ und „zeitgesteuertem Scannen“
- „VI-Technologie“ minimiert Ungleichmäßigkeiten in der Bildqualität
- Korrigieren Sie Verzerrungen und Krümmungen von gebundenen Dokumenten mit „Book Image Correction“
- Kleine Standfläche und robuste Bauweise für leichte Platzierung in jeder Büroumgebung

ScanSnap
SV600



shaping tomorrow with you

FUJITSU

Eine neue Perspektive des Scannens

Intuitiver, vielseitiger und einzigartiger Scanner für die Sofortdigitalisierung

Müheloses Digitalisieren

Mit dem ScanSnap SV600 können Sie Zeitungen, gebundene Dokumente, Zeitschriften oder Bücher ohne Schneiden oder Beschädigung einscannen.



Scannen Sie alles von der Visitenkarte bis zu Dokumenten im A3-Querformat*

Alle Dokumente, die größer als A4 sind, wie z.B. Landkarten, historische Dokumente und Blaupausen, legen Sie einfach auf die schwarze Auflage, um sie dann direkt und ohne viel Aufhebens einzuscannen. Mithilfe des Fingerretuschierwerkzeugs können Sie das Dokument in einer guten Scanposition festhalten, ohne sich über später sichtbare Finger auf dem eingescannten Bild sorgen zu müssen.

* Die maximale Dokumentgröße ist 400 x 300 mm bei Dokumenten, die dicker als 5 mm sind.



Sie können auch problemlos gebundene Dokumente

Der SV600 kann mühelos Bücher und Zeitschriften sowie Dokumente mit Haftnotizen einscannen.



Sie brauchen sich keine Sorge mehr um Ihre empfindlichen Dokumente oder Bücher zu machen

Durch die „VI-Technologie“ wird das Dokument während des Scanvorgangs nicht berührt. Sie brauchen sich daher keine Gedanken machen bei Kreidezeichnungen oder Ölgemälden, bei Bleistifttexten oder Fotos machen, die bei Berührung beschädigt werden können.



Rack2-File Smart

Nur Windows® OS

Rack2-File Smart ist eine funktionsstarke Anwendung zum Einscannen und Anzeigen von Inhalten mit einer sehr intuitiven virtuellen Bücherregal- und Aktenordner-Oberfläche, die Benutzern eine vertraute und angenehme Interaktion mit ihren eingescannten Unterlagen ermöglicht.

Neue VI-Technologie

Der mit „VI-Technologie“ ausgestattete SV600 verfügt über ein „Linse mit großer Tiefenschärfe“, einen „CCD-Linearbildsensor“ und eine „LED-Leuchte mit hoher Richtwirkung“, die zusammen jegliche Unebenheit in der Bildqualität angenehm minimieren und ein glattes Bild erzeugen, selbst wenn es aus einem Abstand eingescannt wurde.

Overhead-Struktur



3 Sekunden pro Scandurchlauf



Linse mit großer Tiefenschärfe

Weiter automatischer Fokusbereich (selbst wenn Fokusabstand verändert wurde)

CCD-Linearbildsensor

Für gleichmäßig scharfe Bilder.



Der SV600 scannt Dokumente mit einem beweglichen Kopf ein, in den eine LED-Leuchte mit hoher Richtwirkung eingebaut ist.

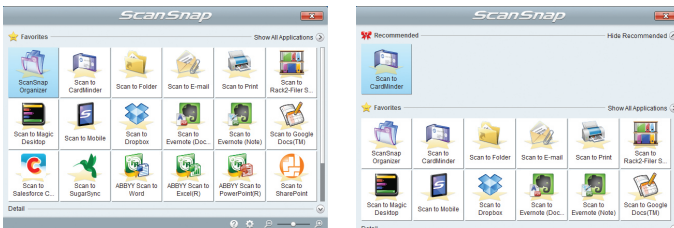
Unterstützt eine gleichbleibende Helligkeit frei von äußeren Lichteinflüssen.

Reibungsloser Betrieb mithilfe verschiedener Funktionen

Der SV600 ist mit einer Vielzahl von benutzerdefinierbaren Funktionen ausgestattet, die das ScanSnap Konzept „einfach, schnell und kompakt“ auch weiterhin unterstützen.

Quick-Menü für einfache Bedienung

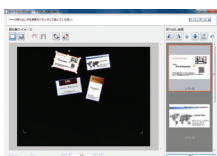
Das ScanSnap Quick-Menü erscheint automatisch nach dem Scannen, damit Sie schnell und einfach Ihre gerade eingescannten Daten an eine Anwendung übergeben können oder direkt in die Cloud hochladen und so Ihre Dokumente problemlos anderen zugänglich machen.



Automatischer Zuschnitt von mehreren Dokumenten mit „Mehrfachdokumenterkennung“

Per Knopfdruck können Sie mehrere Dokumente unterschiedlicher Größe in einem Scanvorgang erfassen. Legen Sie mehrere Visitenkarten, Belege und Fotos in den Scanbereich und der SV600 erfasst alle Dokumente auf einmal und schneidet sie automatisch passend zu.

*Bis zu 10 Dokumente können so automatisch zugeschnitten werden. Ein Abstand von mindestens 15 mm zwischen den einzelnen Dokumenten ist dafür erforderlich.



Schnelle Anlaufzeit und hohe Scangeschwindigkeit führen zu Zeiteinsparungen und Effizienz

Die Anlaufzeit des SV600 ist erstaunlich kurz, nur 3 Sekunden sind vom Einschalten bis zur Scanbereitschaft und dann weitere 3 Sekunden zum Einscannen eines A3-Dokuments erforderlich.



Kompakte Konstruktion mit kleiner Standfläche

Der SV600 ist extrem robust, hat einen festen Stand und ist kompakt genug, um eine effiziente Nutzung an Ihrem Arbeitsplatz zu ermöglichen, ohne Sie bei Ihren täglichen Arbeitsabläufen zu stören, wenn er nicht im Einsatz ist.



Nur Windows® OS ScanSnap SV600 zusammen mit Rack2-File Smart und Magic Desktop

ScanSnap SV600 bietet eine einzigartige und intuitive Art und Weise, wie Sie Bücher, Zeitschriften und Zeitungen in Ihre eReader einscannen können. Er ist mit der Archivierungssoftware Rack2-File Smart und Magic Desktop ausgestattet, mit der Sie mühelos Ihren eigenen Lesestoff durch Scannen generieren, virtuell organisieren und lesen können.

Schritt 1

Scannen per Knopfdruck!

Eine Reihe beeindruckender Funktionen sorgen für unterbrechungsfreies Scannen mehrseitiger Dokumente.

Zeitgesteuerter Betrieb

Erkennt automatisch, wann ein Seitenwechsel stattgefunden hat.

Zeitgesteuerter Betrieb

- Sie können die Zeit einstellen, wann ein Scan beginnen soll, nachdem Sie die Taste „Scan“ gedrückt haben.
- Bei fortlaufendem Scannen können Sie das Zeitintervall einstellen, bevor der nächste Scanvorgang beginnt.

Schritt 2

Automatische Bildkorrektur verbessert das Leseerlebnis

Buchbildkorrektur – korrigiert automatisch Verzerrungen, die durch die Wölbung der Seiten eines aufgeschlagenen Buches entstehen bei geöffneten Büchern oder Zeitschriften. Sie können die gescannten Bilder automatisch optimieren lassen oder im Vorschau-Dialog manuell eine Feinabstimmung durchführen.



Bildbuchkorrektur

Korrigiert mühelos Verzerrungen im gescannten Dokument.



Benutzerinteraktion Retusche

Finger, die durch das Fixieren des Dokuments beim Scannen auf den Bildern erscheinen, können problemlos wegetuscht werden.



Schritt 3

Papierlos durch digitale Archivierung

Die neue Funktion zur „einfachen Bucherstellung“ mithilfe von „Rack2-File Smart“ sind ein besonderes Merkmal des SV600. Sie können Seiten aufteilen und mithilfe der eingescannten Buchdeckel Thumbnails nach dem Scannen erstellen.



Rack2-File Smart

Einfache Bucherstellung



Schritt 4

Organisieren und Anschauen von unterwegs

Haben Sie Ihre eingescannten Dokumente ständig und überall dabei. Sie können in Ihren eingescannten Dokumente bequem über Ihr Tablet oder Smartphone schmökern. „Rack2-File Smart“ verwaltet und organisiert all ihre Scans und ermöglicht Ihnen eine vielfältige Nutzung der Daten.

ScanSnap SV600 Technische Daten

Produktname		ScanSnap SV600
Scannertyp		Overhead-System, Simplex-Scanner
Scanmodi		Farbe, Graustufen, Monochrom, automatische Erkennung (Farbe / Graustufen / Schwarzweiß)
Bildsensor		Verkleinernde Linsenoptik / Farb-CCD x 1
Lichtquellen		Weißes LED + Objektivbeleuchtung x 2
Optische Auflösung		Horizontale Abtastung: 285 bis 218 dpi / Vertikale Abtastung: 283 bis 152 dpi ¹
Scangeschwindigkeit² (A3-Querformat)	Automatikmodus ³	„Fein-Modus“ oder „Beste-Modus“: 3 Sekunden / Seite
	Normal-Modus	Farbe / Graustufen: 150 dpi, Monochrom: 300 dpi 3 Sekunden / Seite ⁴
	Fein-Modus	Farbe / Graustufen: 200 dpi, Monochrom: 400 dpi 3 Sekunden / Seite ⁴
	Beste-Modus	Farbe / Graustufen: 300 dpi, Monochrom: 600 dpi 3 Sekunden / Seite ⁴
Hervorragend-Modus		Farbe / Graustufen: 600 dpi, Monochrom: 1.200 dpi 3 Sekunden / Seite ⁴
Dokumentgröße / Dokumentdicke		Automatische Erkennung von Dokumentgröße: A3 (Querformat), A4 (Querformat), A5 (Querformat), A6 (Querformat), B4 (Querformat), B5 (Querformat), B6 (Querformat), Postkarte, Visitenkarte, Double Letter (Querformat), Letter, Legal (Querformat) und benutzerdefinierte Größe (max. 432 x 300 mm, min. 25,4 x 25,4 mm) ⁵ / 30 mm oder kleiner
Scannen – erste Schritte⁶		Wählen Sie eine der folgenden Optionen: 1. Normales Scannen: Drücken Sie die Taste „Scan“ für jede weitere Seite 2. Zeitgesteuertes Intervall-Scannen (zeitgesteuerter Modus) / 3. Seitenwechselerkennung
Schnittstelle⁷		USB 2.0 / USB 1.1 (Steckverbinder: Typ B)
Bildverarbeitungsfunktionen		Schräglagenkorrektur von Text auf dem Dokument / automatische Papiergrößenerkennung / automatisches Seitendrehen / automatische Farberkennung, Buchbildkorrektur ⁸ / Mehrfachdokumentenerkennung ⁹
Vergößerung bei vertikaler Abtastung (Länge)		±1,5 %
Stromanforderungen		100 bis 240 VAC, 50 / 60 Hz
Leistungsaufnahme		Während des Betriebs: 20 W oder weniger / im Energiesparmodus: 2,6 W oder weniger / im Standby: 0,4 W oder weniger
Betriebsumgebung		Temperatur: 5 bis 35 °C / Relative Luftfeuchtigkeit: 20 bis 80 % (nicht kondensierend)
Abmessungen (B x T x H), Gewicht		210 x 156 x 383 mm / 3,0 kg
Umweltkonformität		ENERGY STAR [®] -konform / RoHS ¹⁰ / Ecodesign ¹¹
Treiber		ScanSnap-spezifischer Treiber (keine Unterstützung von TWAIN / ISIS [™])
Kompatibilität		Windows 8, 7, Vista und XP für MAC OS ¹² besuchen http://scansnap.fujitsu.com/g-support/de/

- ¹ Die optische Auflösung kann aufgrund des jeweiligen Scanwinkels beim selben Dokument unterschiedlich sein.
- ² Die Scangeschwindigkeit kann je nach verwendeter Systemumgebung unterschiedlich sein.
- ³ Die Umschaltung zwischen „Fein-Modus“ und „Beste-Modus“ ist abhängig von der Länge des Dokuments. A4 (Hochformat): 200 dpi, A6 oder kleiner: 300 dpi
- ⁴ Zeit zwischen tatsächlichem Beginn des des Scanvorgangs (Scanaufnahme) und dem Ende.
- ⁵ Für Dokumente mit einer Dicke über 5 mm beträgt die maximale Dokumentgröße 400 x 300 mm.
- ⁶ Beim Scannen mehrseitiger Dokumente benötigt der Scankopf etwas Zeit, um in seine Ausgangsstellung zurückzukehren.
- ⁷ Kompatibel mit USB 3.0-Anschluss, die Verbindung läuft jedoch mit USB 2.0-Geschwindigkeit.
- ⁸ Automatische Verzerrungskorrektur durch Blattwölbung eines geöffneten Buches oder einer geöffneten Zeitschrift.
- ⁹ Digitalisieren Sie mehrere Dokumente gleichzeitig durch mehrfachen automatischen Zuschnitt in einem Scanvorgang.
- ¹⁰ PFU Limited, ein Fujitsu-Unternehmen, hat nachgewiesen, dass dieses Produkt die RoHS-Anforderungen erfüllt (2011/65/EU).
- ¹¹ PFU Limited, ein Fujitsu-Unternehmen, hat nachgewiesen, dass dieses Produkt die Ecodesign Directive-Anforderungen erfüllt (2009/125/EC).
- ¹² Für download Mac Software besuchen <http://scansnap.fujitsu.com/g-support/de/>
- ¹³ Die Software steht auf der ScanSnap-Website zum Herunterladen bereit.

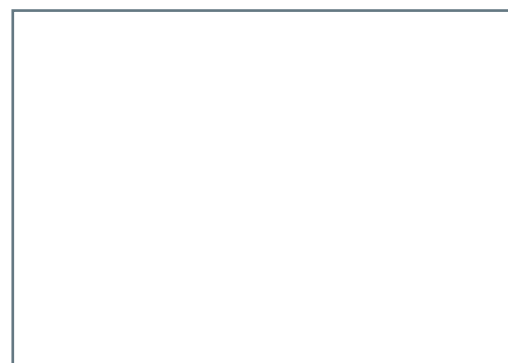
	Zweck	Software	PC Kompatibilität	MAC Kompatibilität
Produktbündel-Software	Scanner-Treiber	ScanSnap Manager ¹²	✓	✓
	Dateiverwaltung	ScanSnap Organizer	✓	
		ScanSnap Organizer Preview ¹²		✓
	Visitenkartenverwaltung	CardMinder [™]	✓	✓
	PDF-Bearbeitung	Adobe® Acrobat® Standard	✓	
	Texterkennung	ABBYY FineReader für ScanSnap [™]	✓	✓
	Dokumentarchivierung	Rack2-Fileer Smart mit Magic Desktop	✓	
	Cloud	Evernote ^{™12}	✓	✓
ECM-Verknüpfungssoftware	Scan to Microsoft® SharePoint ^{™13}	✓		

Garantie und Service-Pläne [*]	Anmerkungen
Standardgarantie	1 Jahr Advance Exchange (Austauschservice) innerhalb von 1-2 Tagen, Online-Support, Teile, Arbeit und Versand enthalten
Upgrade-Optionen	1-5 Jahre Upgrades auf neue Scanner zum Zeitpunkt des Scannerkaufs oder innerhalb von 30 Tagen ab Kauf erhältlich, führt auch zu Garantie-Upgrade
Verlängerungsoptionen	1-2 Jahre Erneuerungen erhältlich, wenn Garantie oder vorheriger Service-Plan abgelaufen ist
Service-Plan	1-2 Tage Austauschservice bei Unfallschaden (UP-60-GOLD-SV600)



* Abhängig vom geografischen Standort können gewisse Einschränkungen gelten, für weitere Informationen besuchen Sie bitte: <http://emea.fujitsu.com/assurance>

Alle Namen, Herstellermarken, Marken- und Produktbezeichnungen unterliegen besonderen Schutzrechten und sind Herstellerzeichen und/oder eingetragene Marken der jeweiligen Inhaber. Alle Angaben unverbindlich. Änderungen an den technischen Daten ohne vorherige Ankündigung vorbehalten.



PFU Imaging Solutions Europe Limited
 Hayes Park Central
 Hayes End Road, Hayes
 Middlesex UB4 8FE
 England
 Tel: (+44-(0)20) 8573 4444
 Fax: (+44-(0)20) 8573 2643

www.ScanSnapit.com

PFU Imaging Solutions GmbH
 Frankfurter Ring 211
 80807 München
 Deutschland
 Tel: (+49-(0)89) 32378-0
 Fax: (+49-(0)89) 32378-100

PFU Imaging Solutions S.p.A.
 Via Nazario Sauro, 38
 20099 Sesto San Giovanni (MI)
 Italien
 Tel: (+39) 0226294.1
 Fax: (+39) 0226294.201

